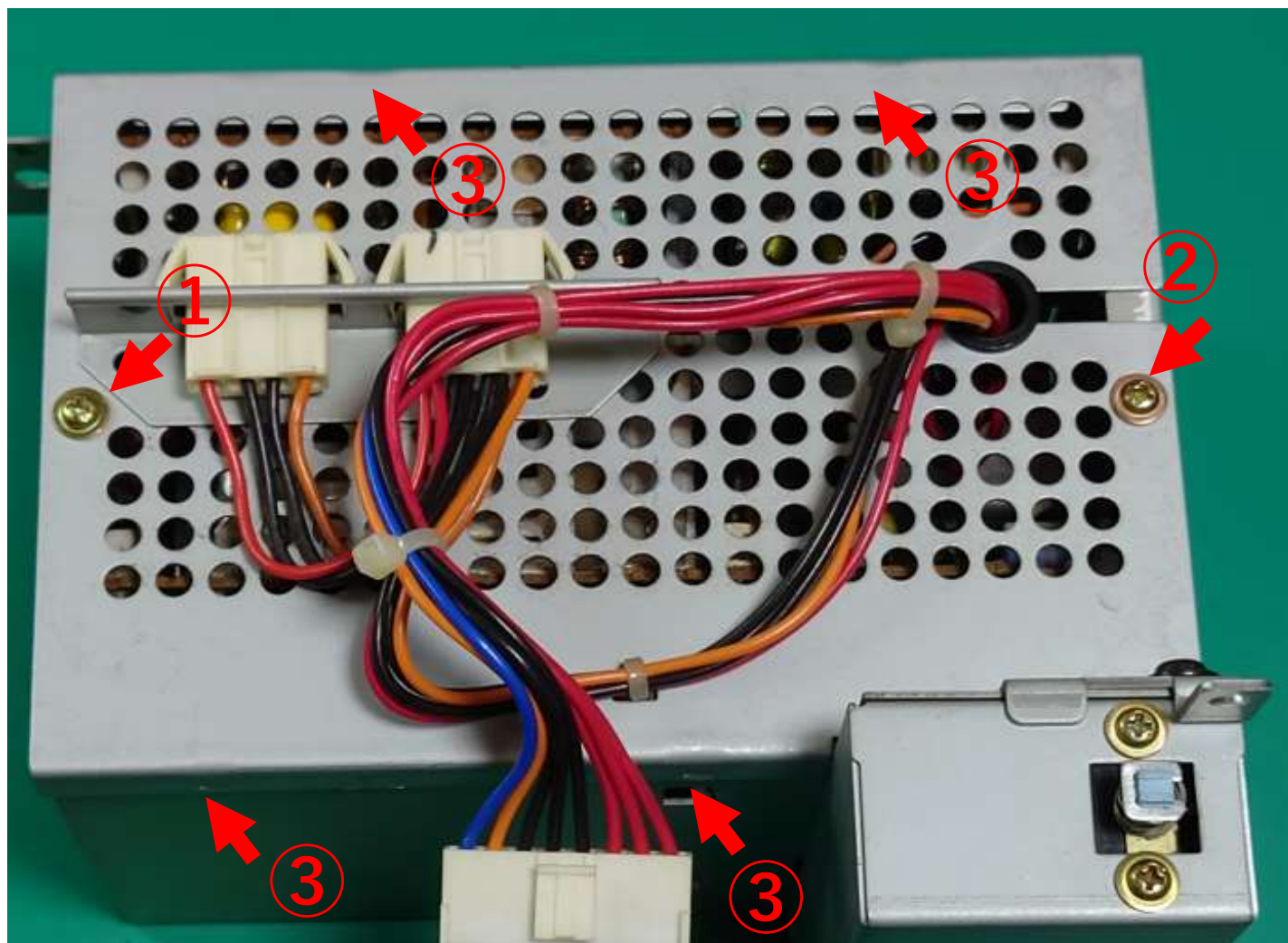


KABEKIN分解メモ NEC PC-9801DX
電源ユニット：トーキン PU463A

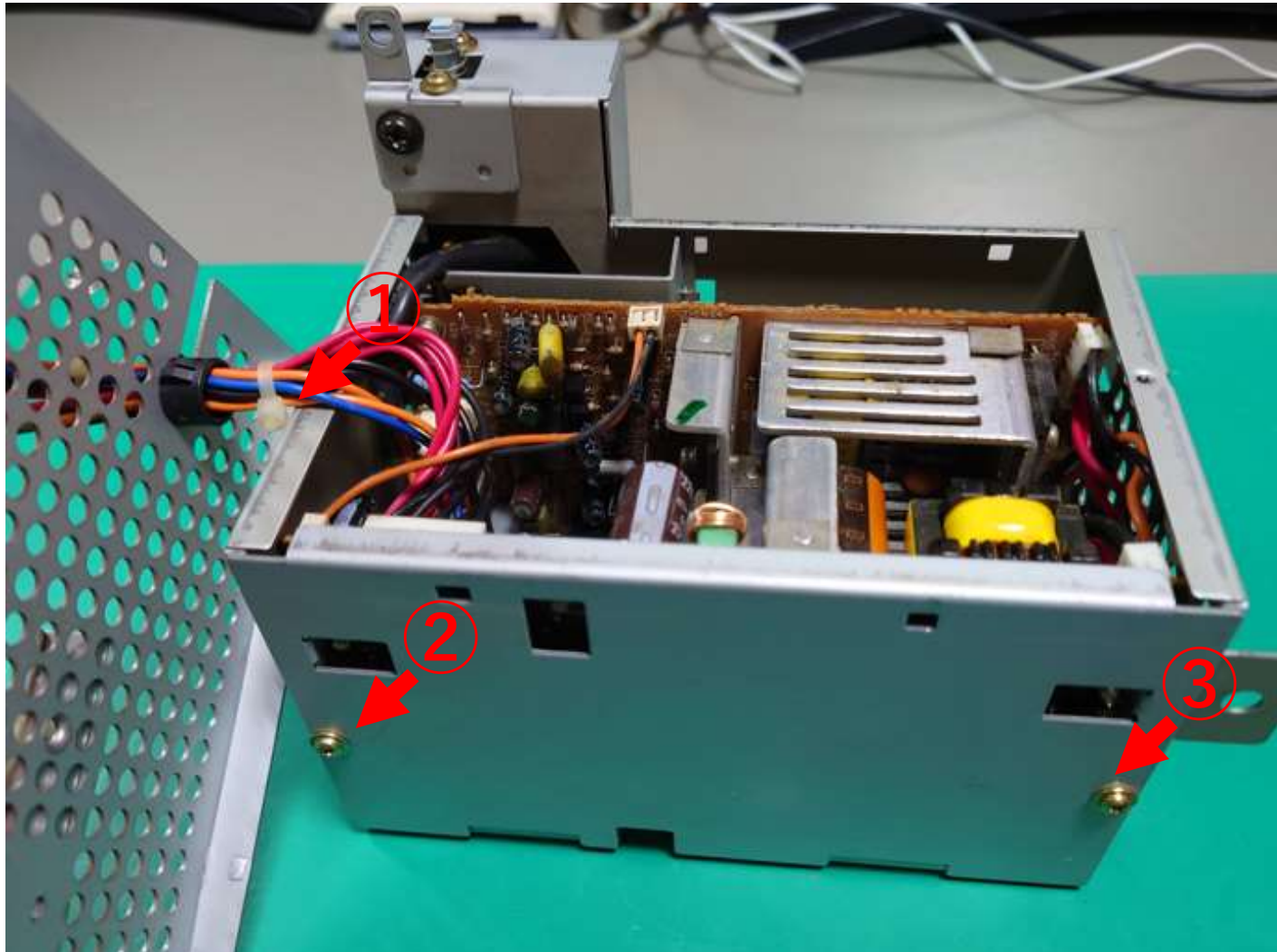
L1.0

ページ : 1/8



No.	径	長さ	備考
①	M3	5.0	ワッシャー一体5mm
②	M3	5.0	ワッシャー一体5mm
③	引掛け	4か所	(細いマイナスドライバーでねじる)

電源ユニットシャーシ分解



No.	径	長さ	備考
①	インシュロック		
②	M3	5.0	ワッシャー一体5mm
③	M3	5.0	ワッシャー一体5mm

FANの取外し



ページ : 3/8

No.	径	長さ	備考
①			FAN行き2Pコネクタ (CN3B)
②	M3	15.0	ワッシャ付き
③	M3	15.0	ワッシャ付き
④	M3	15.0	ワッシャ付き

②③④の受けはゴムブッシュ

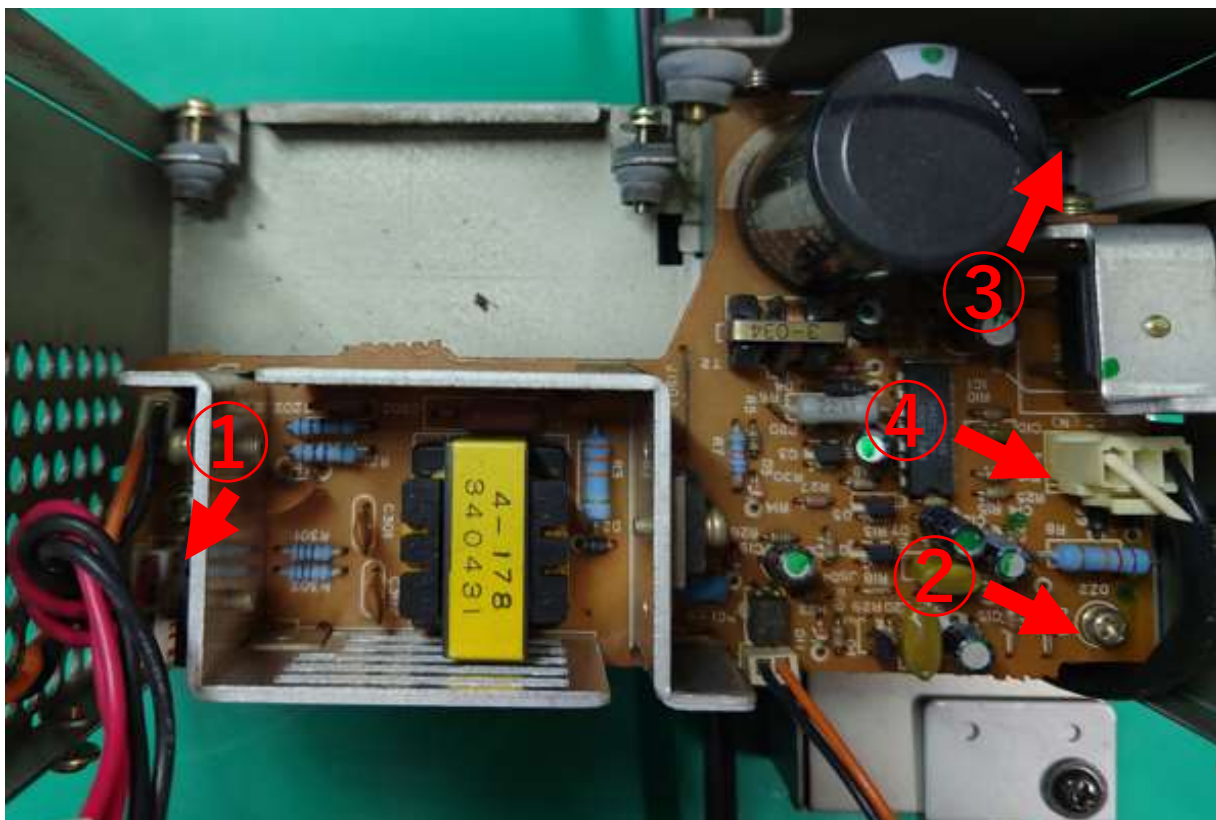
上側基板の分離

上下基板の配線は半田付けされているので半田を外す



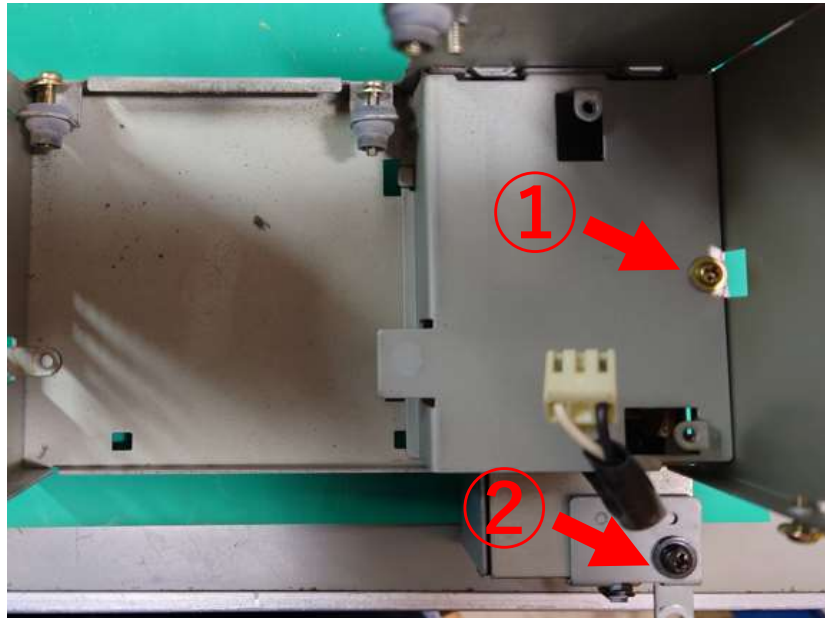
No.	径	長さ	備考
①	M3	6.0	ワッシャ付き6mm
②	M3	6.0	ワッシャ付き6mm
③	M3	6.0	ワッシャ付き6mm
④	2Pコネクタ	ハンダ	(CN34)
⑤	4Pコネクタ(赤)	ハンダ	(CN36)
⑥	5Pコネクタ(黒)	ハンダ	(CN35)
⑦	3Pコネクタ	ハンダ	(CN37)
⑧	2Pコネクタ	ハンダ	(CN32)
⑨	4Pコネクタ	ハンダ	(CN33)

下側基板の取外し

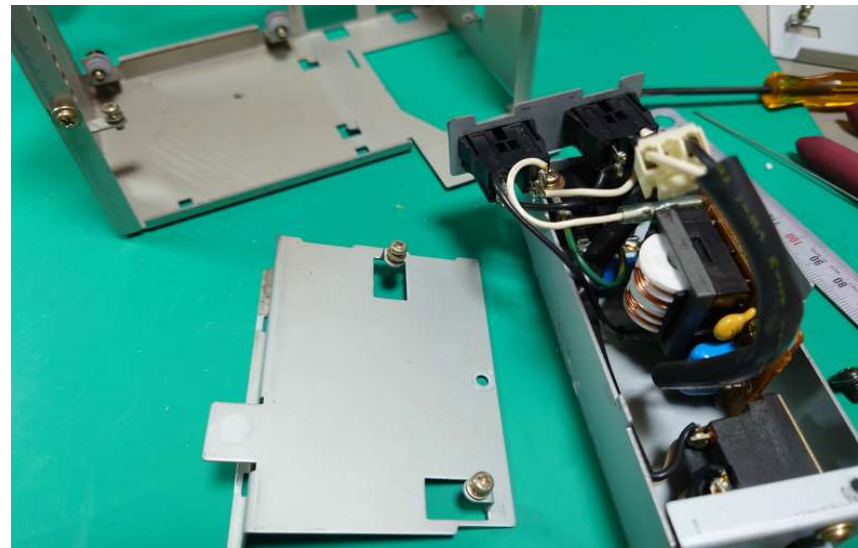


No.	径	長さ	備考
①	M3	6.0	ワッシャ付き6mm
②	M3	6.0	ワッシャ付き6mm
③	M3	6.0	ワッシャ付き6mm
④	SW行き2Pコネクタ (AC)		

SW/フィルタ基板



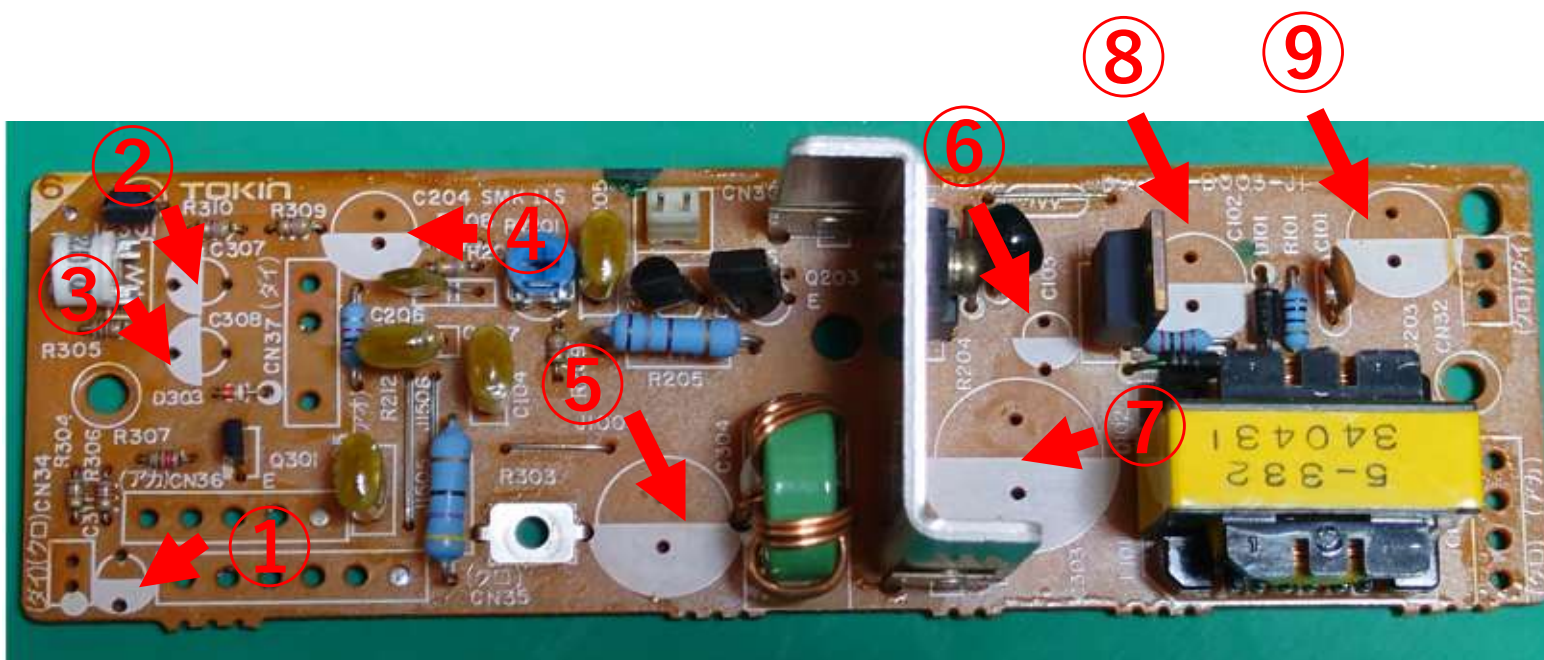
こんな感じでばらける



ページ : 6/8

No.	径	長さ	備考
①	M3	5.0	ワッシャー一体5mm
②	M4	6.0	ワッシャー一体6mm

コンデンサ交換
上側基板



No.	TagNo	耐圧/容量	ランク
①	C311	50V/1 μ F	VR(M)
②	C307	50V/1 μ F	VR(M)
③	C308	50V/4.7 μ F	VR(M)
④	C204	16V/220 μ F	UTWE
⑤	C304	10V/2200 μ F	LXJ
⑥	C103	16V/10 μ F	UTWE
⑦	C303	10V/2200 μ F	LXJ
⑧	C102	35V/330 μ F	VX (M)
⑨	C203	25V/470 μ F	UTWE

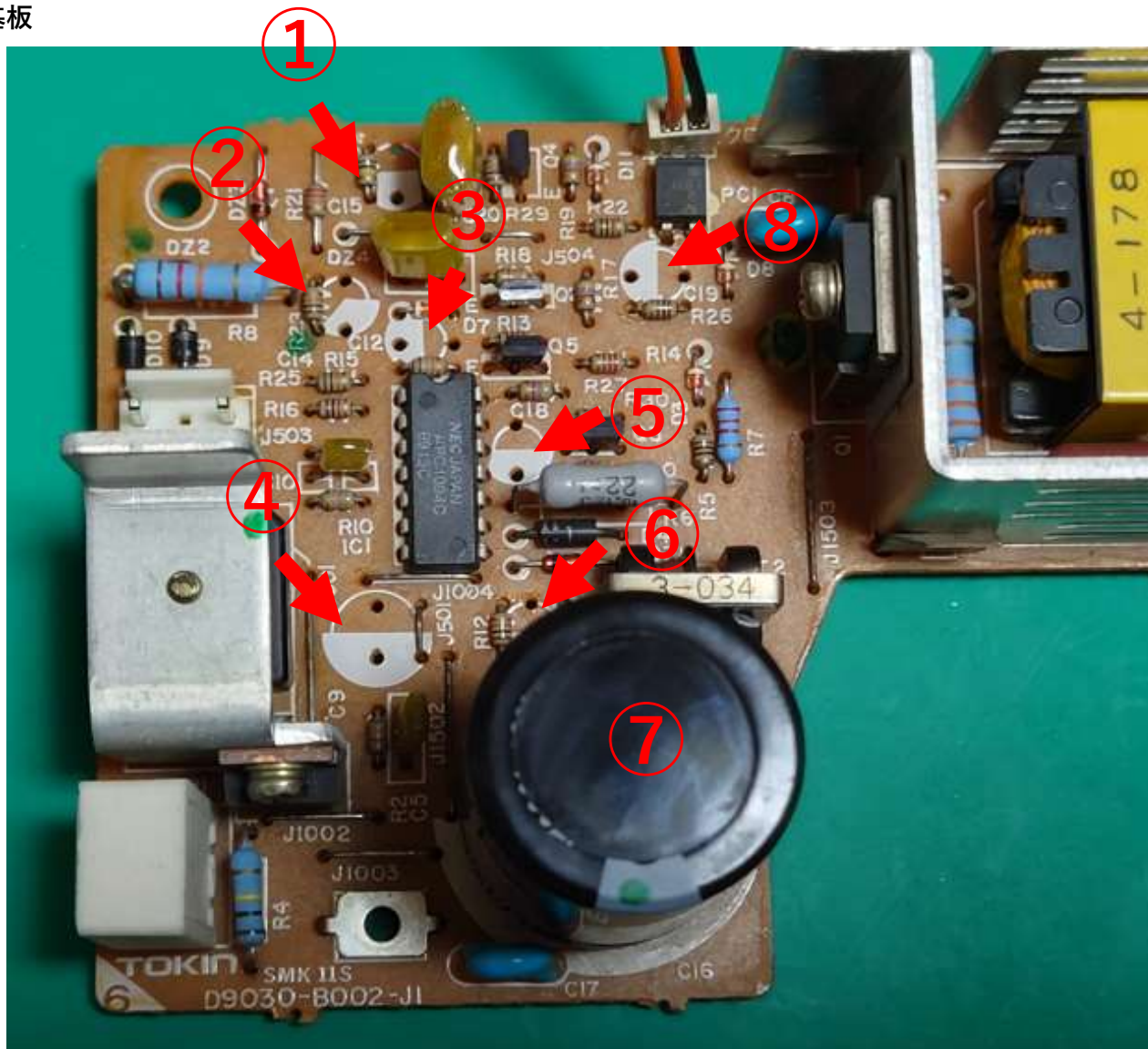
※注意

- ③のVRは+5Vと \pm 12Vの電圧が変化する
- ④のVRは \pm 12V系の出力電圧微調整っぽい
 \pm 12V出力は負荷が繋がっていないと
出力電圧が低めに出るので注意

<<調整方法>>

- 1) +5V, \pm 12Vの負荷(メインボード)が繋がった状態で+5V出力を③で調整
- 2) ④で \pm 12Vを調整
- 3) FDDも接続した状態で電源電圧の確認

コンデンサ交換
下側基板



No.	TagNo	耐圧/容量	ランク
①	C15	50V/1 μ F	VR(M)
②	C14	50V/3.3 μ F	PK
③	C12	50V/1 μ F	VR(M)
④	C9	35V/47 μ F	VR(M)
⑤	C18	50V/1 μ F	VR(M)
⑥	C11	50V/1 μ F	VR(M)
⑦	C16	180V/1000 μ F	
⑧	C19	50V/1 μ F	VR(M)